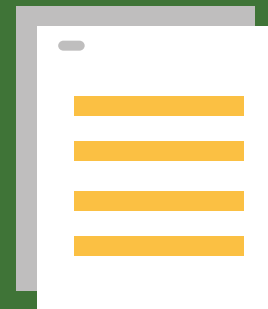


NATIONAL CORE INDICATORS

# ENCUESTA SOBRE EL ENVEJECIMIENTO Y LAS DISCAPACIDADES

(NATIONAL CORE INDICATORS AGING AND DISABILITY SURVEY)



## ¡Puede ayudarnos!

El Department of Health Services (Departamento de Servicios de Salud, DHS) de Wisconsin está realizando una encuesta a adultos mayores y personas con discapacidades físicas para conocer sobre su calidad de vida.

Su participación en la encuesta sobre el envejecimiento y las discapacidades nos ayudará a entender y mejorar los servicios de atención a largo plazo que los residentes de Wisconsin reciben.

## ¿TIENE PREGUNTAS?

### Le preguntaremos sobre:

- ☐ Su salud.
- ☐ Su seguridad.
- ☐ Su transporte.
- ☐ Sus apoyos y servicios.
- ☐ Las personas a quienes le paga por ayudarlo.
- ☐ Dónde vive.
- ☐ Las cosas que hace en la comunidad.



Las respuestas son confidenciales.



30 a 45 minutos para completarla.

### Preguntas para el DHS

Si tiene preguntas para el DHS sobre esta encuesta o el proyecto de National Core Indicators (Indicadores Básicos Nacionales), comuníquese por teléfono :

DHS  
608-471-3901



Las entrevistas se realizarán entre:

Noviembre de 2023 y abril de 2024



# Lo que debería esperar

## 1 Reciba una llamada telefónica

Knowledge Services, una organización independiente que tiene contrato con el DHS, dirigirá la encuesta.

Recibirá una llamada de un entrevistador para programar la encuesta en un horario y fecha que usted elija.

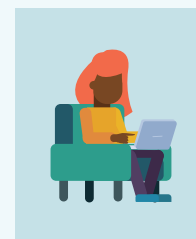
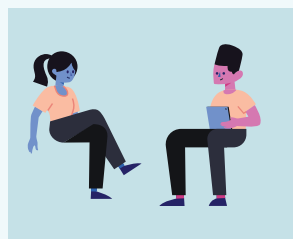
Informe al entrevistador si necesitará una adaptación remota.



## 2 Entrevista en persona o de forma remota.

Durante su reunión, comparta sus opiniones, comentarios y experiencias personales sobre sus servicios.

Las respuestas a la encuesta no cambiarán los servicios que recibe actualmente o que podrá recibir en el futuro.



## Tutores

Les solicitamos a los tutores y poderes notariales que compartan este folleto con la persona seleccionada que participará de la encuesta.



Quienes reciban este folleto en lugar de un tutor o poder notarial, compartan este folleto con ellos.

Usted, su tutor o poder notarial podrán pedirle al personal de atención que estén presentes durante la encuesta si desea incluirlos.

## Preguntas para Knowledge Services

Llame a Knowledge Services gratis al 866-228-5859:

- Si su información de contacto cambió.

[www.dhs.wisconsin.gov/nci/index.htm](http://www.dhs.wisconsin.gov/nci/index.htm)  
[www.nationalcoreindicators.org](http://www.nationalcoreindicators.org)



WISCONSIN DEPARTMENT  
of HEALTH SERVICES

NCI·AD NATIONAL CORE  
INDICATORS  
PEOPLE DRIVEN DATA

P-02235S (xx/2023)